

Ihre Konfiguration



Ihr Konfigurationscode lautet

M1.CP.1.2.0.0

Die Übermittlung des Konfigurationscodes ist sowohl in der Angebots- als auch in der Auftragsphase eine wichtige Information zur Identifikation Ihrer gewünschten Variante.

Auswahl

Gehäuselänge [mm]	126
Gehäusedurchmesser [mm]	120

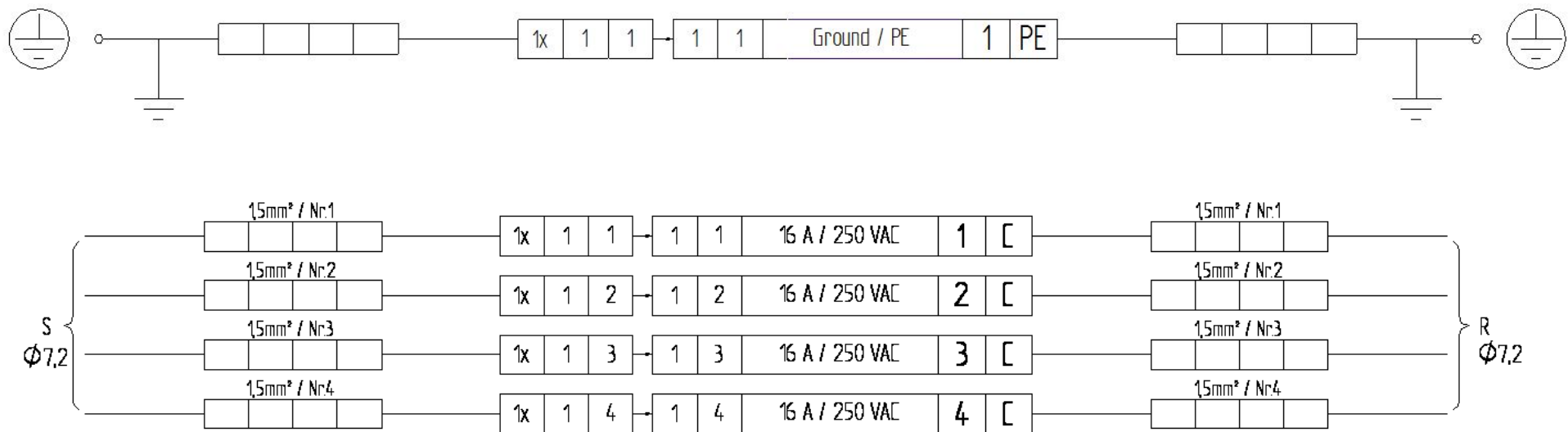
Technische Daten

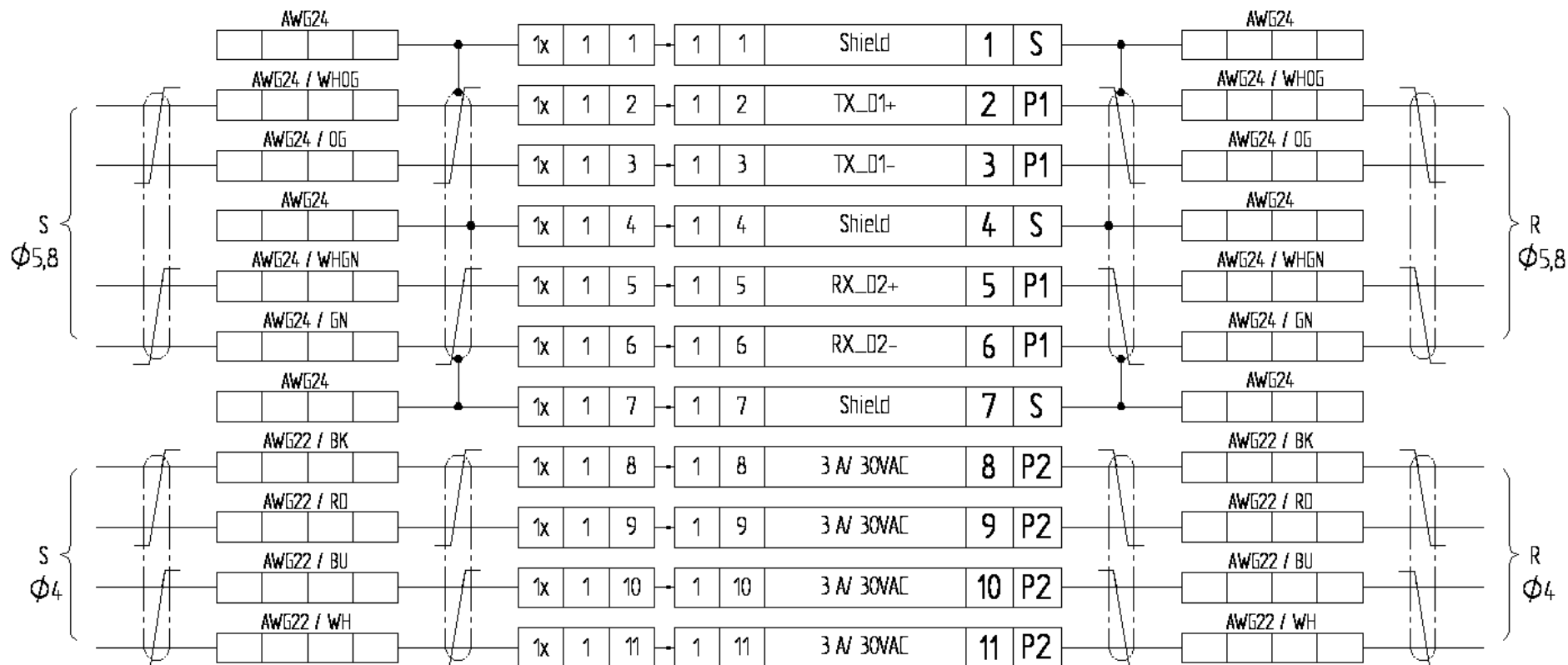
Bezeichnung	∅ 90mm	∅ 140mm
Durchschn. Drehzahl [min-1]	200	150
Max. Drehzahl [min-1]	400	300
Schutzklasse nach IEC 60529	IP 50	
Betriebstemperatur [°C]	-20 bis +70	
Lebensdauer [Mio. U]	50	
Strombelastung [A]	Max. 63	
Spannungsbelastung [V AC]	Max. 630	
Kabellängen [m]	3	

Anzahl	Name	Beschreibung	Breite	V	A	Wege
1	PE	Erdung	0	-	25	1
1	Modul C (Leistung)	-	1	250	16	4
1	Modul P (Ethernet)	Ethernet 100Base-TX. Ethernet + 4 Signalwege (30V/3A). Für jedes ethernetbasierende Protokoll einsetzbar.	1	30	3	Ethernet + 4

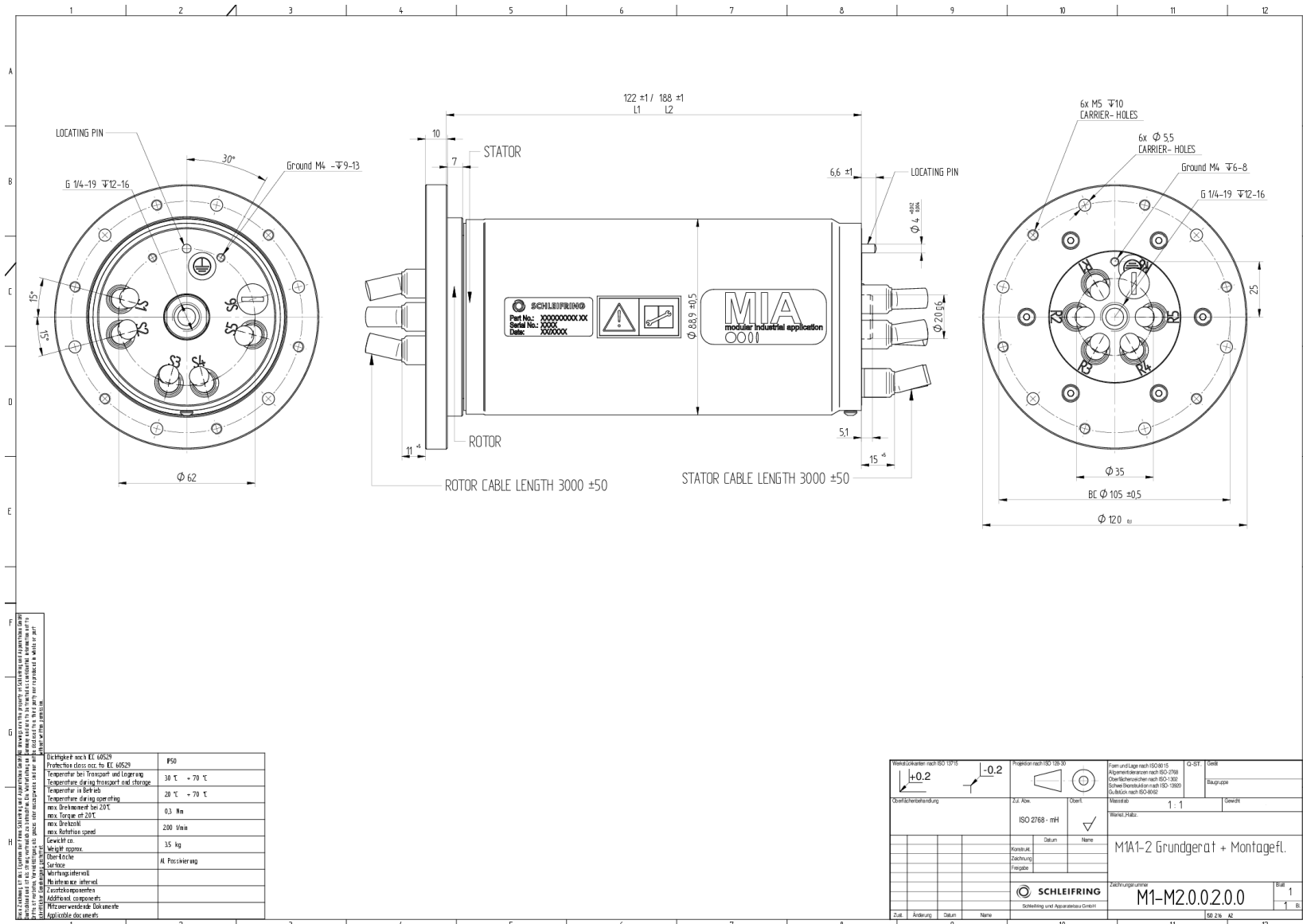
Position	Name	Beschreibung	Breite	V	A	Wege
Vorne	Montageflansch	Der Montageflansch wird zur Befestigung des Schleifrings benötigt.		0	0	0

Stromlaufplan





Maßzeichnung



<p>Wichtige Hinweise:</p> <p>Die Angaben in dieser Zeichnung sind die Basis für die Fertigung und Montage des Produktes. Die Angaben sind die Basis für die Fertigung und Montage des Produktes. Die Angaben sind die Basis für die Fertigung und Montage des Produktes.</p>	<p>Dichtigkeit nach IEC 60529</p> <p>Protection class acc. to IEC 60529</p> <p>Temperatur bei Transport und Lagerung</p> <p>Temperature during transport and storage</p> <p>Temperatur in Betrieb</p> <p>Temperature during operation</p> <p>max. Drehmoment bei 20°C</p> <p>max. torque at 20°C</p> <p>max. Drehzahl</p> <p>max. rotation speed</p> <p>Gewicht ca.</p> <p>weight approx.</p> <p>Oberfläche</p> <p>Surface</p> <p>Wärmeisoliert</p> <p>Thermal insulation</p> <p>Lebensdauer</p> <p>Life expectancy</p> <p>Additional components</p> <p>Nutzenwendende Dokumente</p> <p>Applicable documents</p>	<p>IP50</p> <p>30 °C + 70 °C</p> <p>20 °C + 70 °C</p> <p>0.3 Nm</p> <p>2000 U/min</p> <p>35 kg</p> <p>Al Passivierung</p>
--	--	---

<p>Wanddicke nach ISO 13715</p> <p>±0.2</p> <p>-0.2</p>	<p>Projektor nach ISO 13730</p> <p>ISO 2768 - mH</p>	<p>Form und Lage nach ISO 8015</p> <p>Allgemeintoleranz nach ISO 2768</p> <p>Übersichtskanten nach ISO 1300</p> <p>Schneidkanten nach ISO 1300</p> <p>Bohrungen nach ISO 6002</p>	<p>IG-ST</p> <p>Skizze</p> <p>Skizze</p>
<p>Stichtischzeichnung</p>	<p>Zf. Axi</p> <p>ISO 2768 - mH</p>	<p>Werkstoff:</p> <p>1:1</p>	<p>Gewicht</p>
<p>Konstruktion</p> <p>Datum</p> <p>Name</p>	<p>MIA-2 Grundgerät + Montagefl.</p>	<p>Zeichnungsnummer</p> <p>M1-M2.0.02.0.0</p>	<p>Blatt</p> <p>1</p> <p>1</p> <p>1</p>
<p>Zust.</p> <p>Änderung</p> <p>Datum</p> <p>Name</p>	<p>SCHLEIFRING</p> <p>Schleifring und Apparatebau GmbH</p>	<p>ISO 2768 - mH</p>	